

SMTP

Læs hvordan du kan opsætte SMTP

- [WP Mail SMTP](#)
 - [Opsætning af SMTP med Outlook](#)

WP Mail SMTP

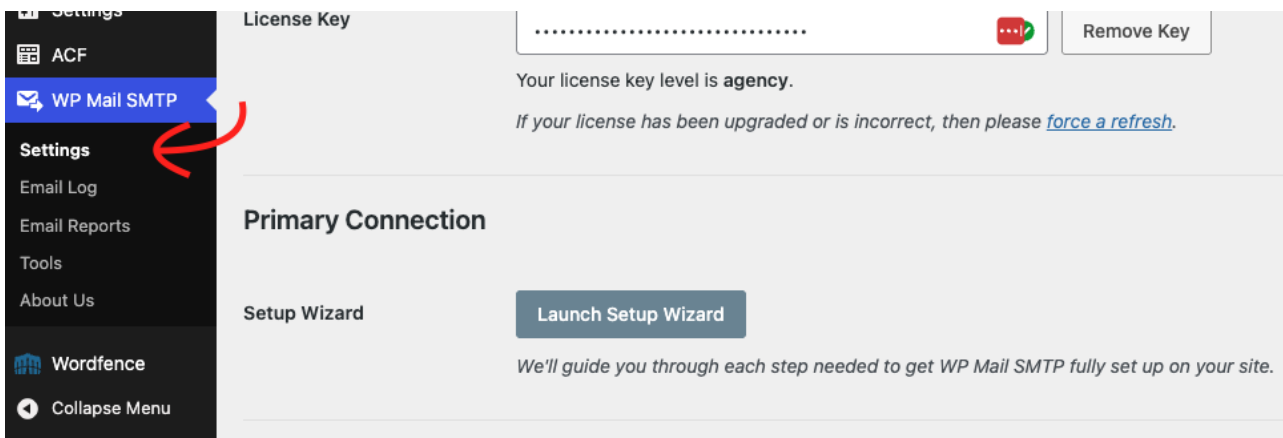
Opsætning af SMTP med Outlook

Denne guide viser, hvordan I forbinder jeres website til Microsoft 365 via WP Mail SMTP.

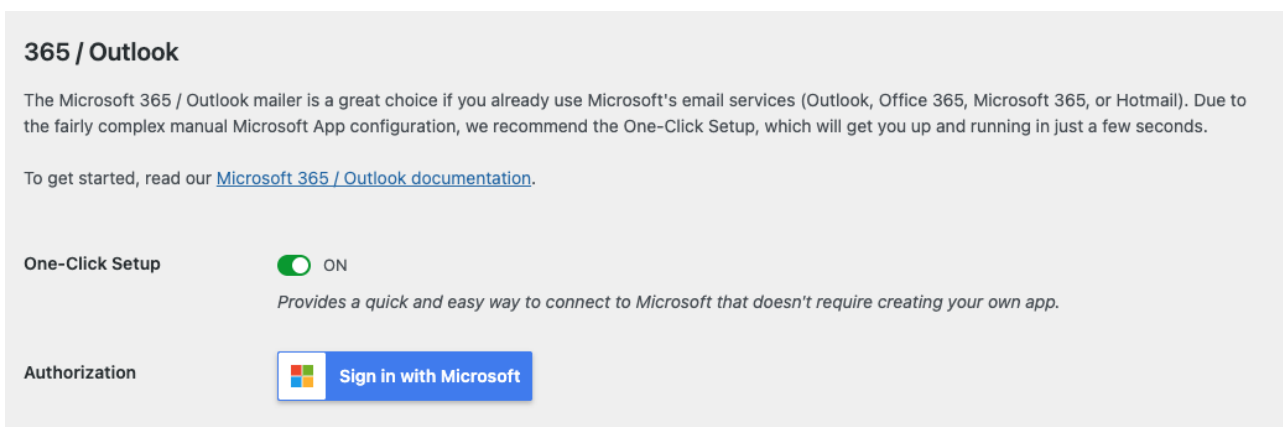
Opsætningen sikrer, at mails fra websitet (fx kontaktformularer) bliver sendt korrekt og ikke ender i spam.

I skal logge ind med den mailkonto, der skal bruges som afsender. Det er den mailadresse, modtagere vil se, når de modtager mails fra websitet.

1. Gå til **WP Mail SMTP** i WordPress, og klik på **Settings**

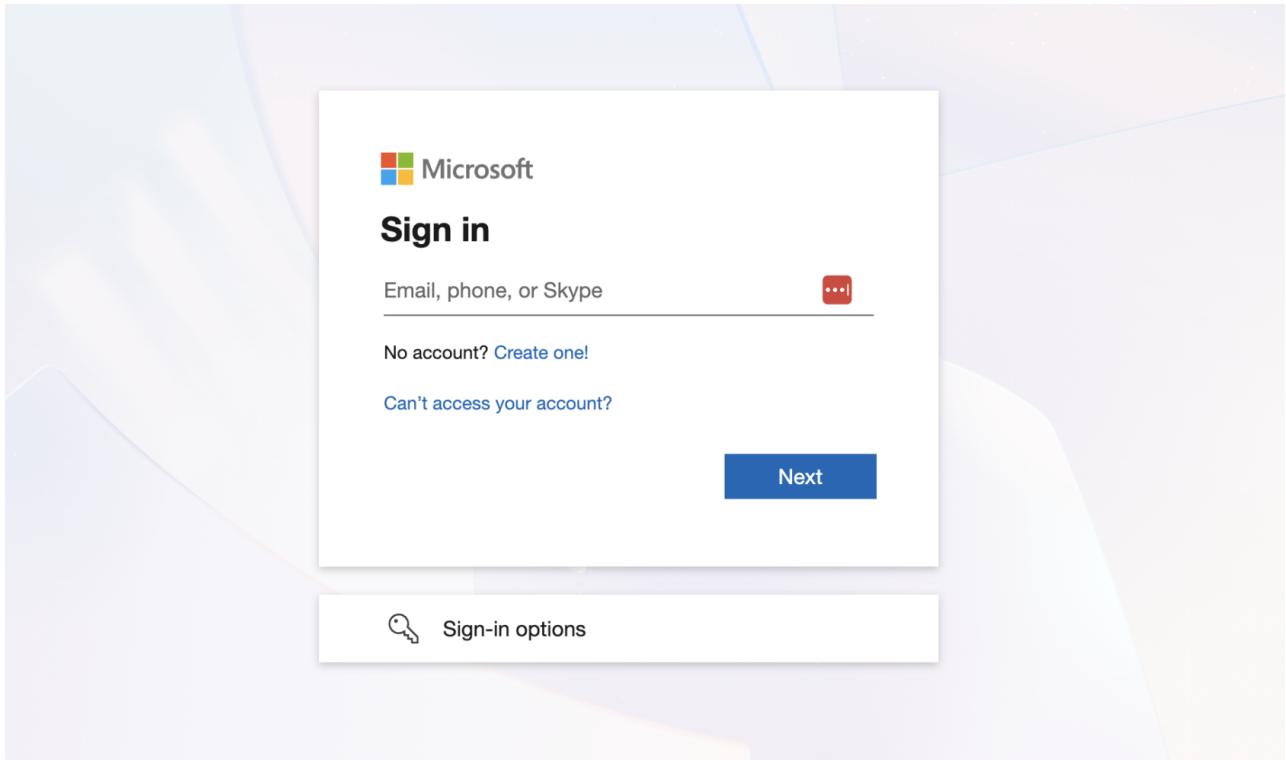


2. Scroll ned til bunden af siden, og klik på **Sign in with Microsoft**



3. Log ind med den konto, I ønsker websitet skal sende mails fra.
Det er denne mailadresse, der vil stå som afsender på mails fra websitet.

Vi anbefaler, at I bruger en generel mailadresse, som egner sig som afsender – fx **kontakt@morningtrain.dk**



4. Der er stor sandsynlighed for, at WP Mail SMTP første gang skal godkendes i jeres Microsoft 365 / Outlook.
Du kan derfor blive mødt af tre forskellige scenarier:

Scenarie 1: Du bliver logget direkte ind

Hvis du blot bliver logget ind uden fejl, er alt i orden, og du kan gå videre til step 5.



mail@morningtrain.dk

Stay signed in?

Do this to reduce the number of times you are asked to sign in.

Don't show this again

No

Yes

Scenarie 2: "Approval required"

Du bliver bedt om at anmode en administrator om adgang.
Indtast en kort besked, og klik på **Request approval**.



mail@morningtrain.dk

Approval required



WP Mail SMTP
WPForms LLC

This app requires your admin's approval to:

- ✓ Send mail as a user
- ✓ Send mail on behalf of others
- ✓ Read and write access to user mail
- ✓ Sign in and read user profile
- ✓ Maintain access to data you have given it access to

SMTP access

[Sign in with another account](#)

Does this app look suspicious? [Report it here](#)

Cancel

Request approval

En administrator i jeres Microsoft 365 vil herefter modtage en anmodning og skal godkende adgangen.



mail@morningtrain.dk

Request sent



WP Mail SMTP
wpforms.com

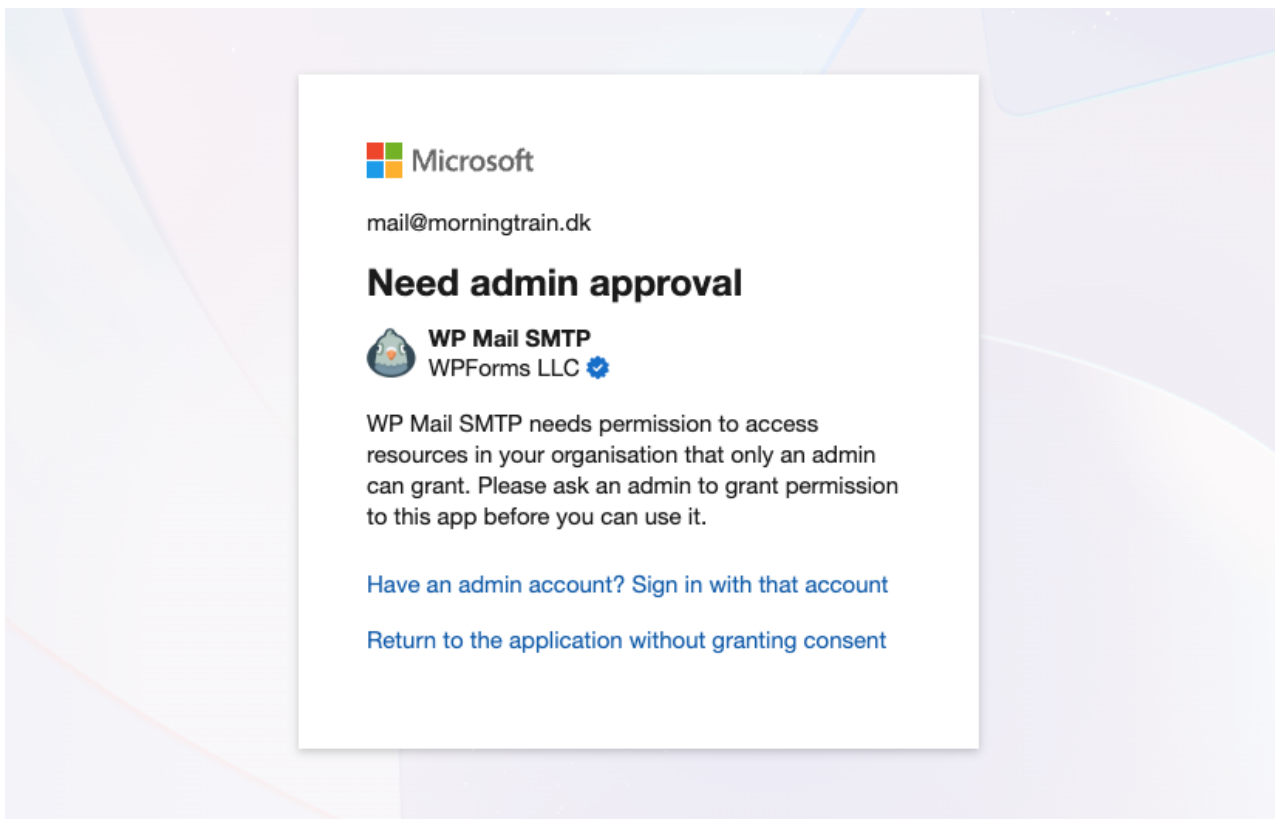
Your admin has been notified of your request to access this app. Once your admin reviews the request you will be notified via email.

[Back to app](#)

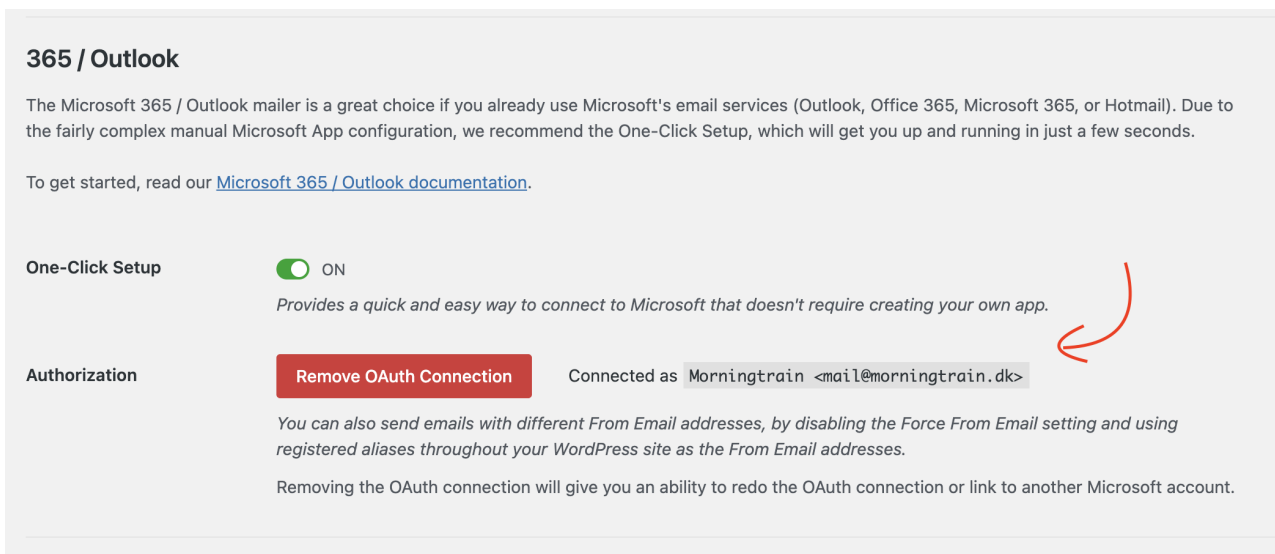
Når adgangen er godkendt, kan du logge ind igen med den ønskede konto. Du skulle nu gerne komme igennem (som i scenarie 1).

Scenarie 3: “Need admin approval”

I dette tilfælde kan du ikke selv anmode om adgang. Den nemmeste løsning er, at en administrator logger ind én gang via knappen **Sign in with that account** og godkender adgangen til WP Mail SMTP. Når det er gjort, kan du logge ind igen med den ønskede konto. Du skulle herefter komme igennem (som i scenarie 1).



5. Når du er logget ind med den ønskede konto, vil du se en besked i stil med **“Connected as...”**.

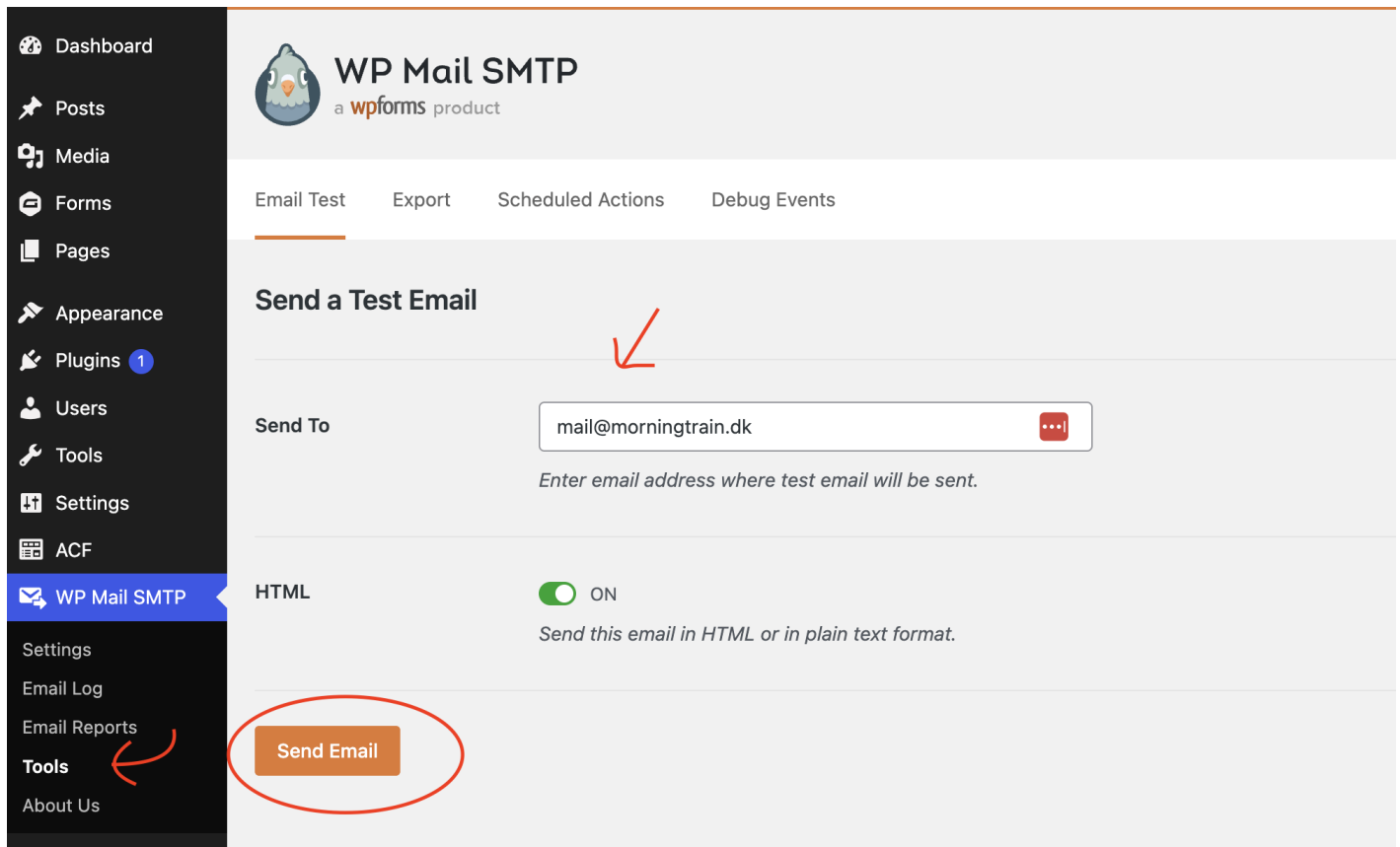


Det betyder, at jeres konto er tilknyttet ☐

Test af opsætning

For at sikre, at alt virker, kan du sende en testmail:

Gå til **WP Mail SMTP** i WordPress, og klik på **Tools**
Indtast en mailadresse, og klik på **Send**



WP Mail SMTP
a wpforms product

Email Test Export Scheduled Actions Debug Events

Send a Test Email

Send To

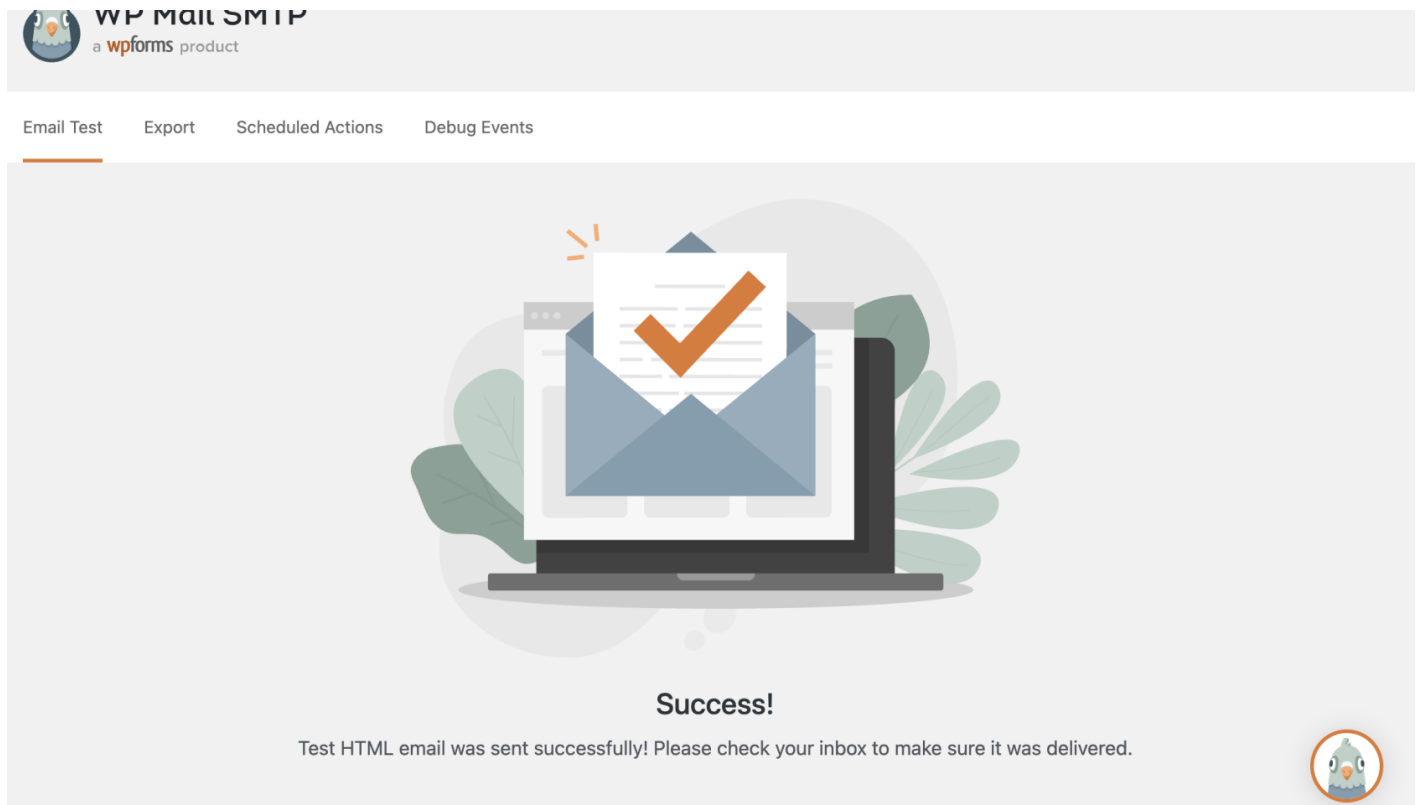
Enter email address where test email will be sent.

HTML ON

Send this email in HTML or in plain text format.

Send Email

Hvis det virker, ser du nu følgende **Success** besked, og du har modtaget en mail på den indtastede mailadresse.



WP Mail SMTP
a wpforms product

Email Test Export Scheduled Actions Debug Events

Success!

Test HTML email was sent successfully! Please check your inbox to make sure it was delivered.

Hvis det ikke virker, er I meget velkomne til at kontakte os.